

BOWDENZUG24®



BESTELLEN SIE GANZ EINFACH

www.bowdenzug24.com

In unserem Onlineshop



Einfach QR-Code einscannen und direkt
in unserm **Onlineshop** auf
www.bowdenzug24.com bestellen!

Schriftlich

ARC Reuter GmbH
Unterer Ziegelweg 2
78727 Oberndorf

E-Mail: bowdenzug24@web.de

Telefonisch

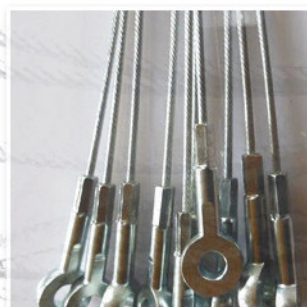
Tel : 07423 8752573
Mobil: 0172 766 2675

Bowdenzüge

Bowdenzugmaterial

Bowdenzug Teile

Magura Artikel



BOWDENZUG24®



Fertigung von Kleinserien
Technischer Handel
Oldtimer Reparaturen



Onlineshop

In unserem Shop finden Sie über 1200 Bowdenzug-Ersatzteile, mit denen Sie Reparaturen mühelos selbst durchführen oder sogar neue Bowdenzüge herstellen können.

Übersichtlich sortiert nach passenden Kategorien finden Sie sich schnell zurecht.

Auch für Konstrukteure und Produktdesigner erweist sich unsere Produktvielfalt als hilfreich – insbesondere in der Prototyping- und Versuchsphase.

Wir erweitern ständig unsere Produktpalette, es lohnt sich also immer wieder bei uns reinzuschauen.



Bowdenzug Anschlusssteile

für Drahtseile und Hüllen

Bei uns bestellen Sie Ihre **Bowdenzugteile** direkt **beim Hersteller!**



Jetzt auswählen



Hüllen und Drähte



Anschlusssteile



Halbfertigseile



Hebel & Griffe



komplette Sets



Rohmaterial & Werkzeuge

Ganz einfach zu Ihrem Bowdenzug

- 1 Teil bestimmen
Seil » Hülle » Endhülsen » Stellschrauben » Anschlusssteile
- 2 Kategorie wählen
- 3 Artikel wählen
- 4 bestellen

Scannen Sie einfach den **QR-Code** rechts. Sie werden direkt auf unseren Onlineshop weitergeleitet.

Auf www.bowdenzug24.com können Sie dann sofort bestellen!



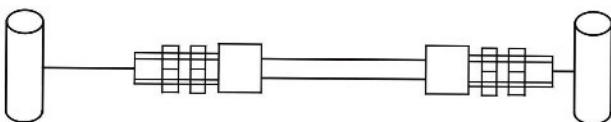
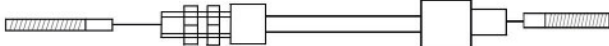
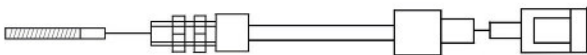
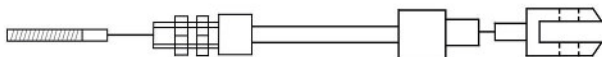
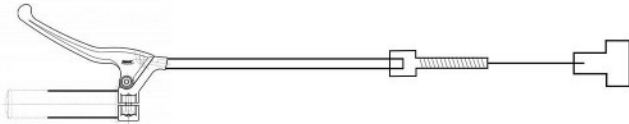
Einzelanfertigungen & Kleinserien

Wir bieten technische Vorlagen als Download im PDF Format für Ihren Bowdenzug.

Nutzen Sie diese Vorlagen um Ihren nach Wunsch gefertigten Bowdenzug bei uns zu bestellen. Gerne können Sie die Vorlagen auch für sich selbst nutzen, um Ihren Bowdenzug zu planen, Maße zu notieren, etc.

Zur Bestellung Ihres Bowdenzuges, speichern oder drucken Sie die passende Vorlage aus, und senden uns die Daten per E-Mail, Fax oder Post zu. Wichtig ist, dass alle Daten korrekt eingegeben sind.

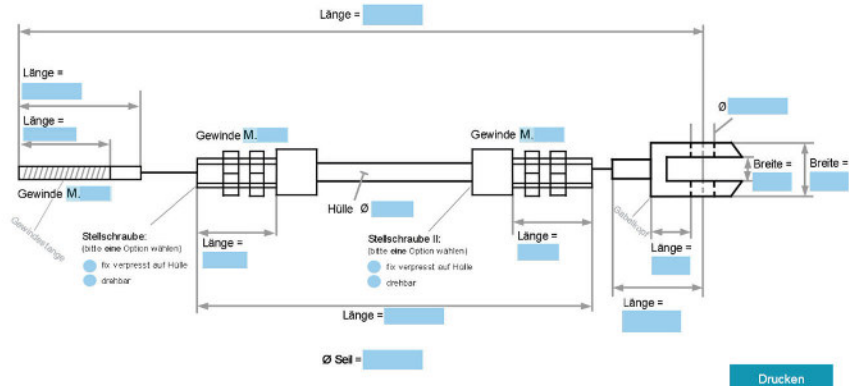
Wollen Sie Ihren alten Bowdenzug reparieren oder nachbauen lassen? Nutzen Sie hierzu bitte unseren **Reparaturauftrag** auf der nächsten Seite oder dem **Downloadcenter** unserer Webseite.



Vorlagen für verschiedene Bowdenzüge

Bowdenzug mit Gewindestange,
zwei Stellschrauben und Gabelkopf

BOWDENZUG 24
www.bowdenzug24.de



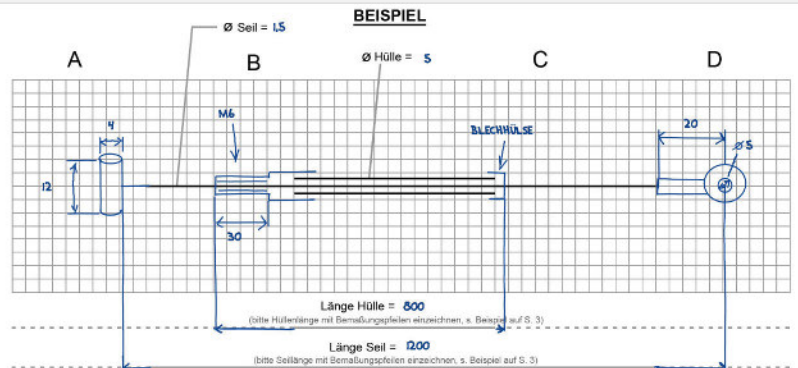
Bitte komplett ausfüllen!

1. Füllen Sie das Formular bitte komplett aus. Entweder direkt im PDF und speichern bzw. drucken Sie dieses aus. Oder von Hand ausfüllen.
2. Senden Sie uns das ausgefüllte Formular zu. Per E-Mail, Fax oder Post.
E-Mail: bowdenzug24@web.de | Fax: 07423 / 87525 72 | Anschrift: ARC Reuter GmbH, Unterer Ziegelweg 2, 78727 Oberndorf am Neckar
HINWEIS: Kleine technisch bedingte Anpassungen behalten wir uns vor. Bei größeren Differenzen werden wir mit Ihnen Rücksprache halten.

Vorlage für Bowdenzug mit Gewindestang und Gabelkopf

Bowdenzug zur freien Gestaltung
Seite 3 von 3

BOWDENZUG 24
www.bowdenzug24.de



Beispiele
auf Seite 2-3

WICHTIG: Bitte immer die passenden Maße (Länge, Breite, Höhe, Durchmesser, Gewinde etc.) mit angeben, so dass wir die Anschlussstücke entsprechend raussuchen, bzw. fertigen können.

Bitte komplett ausfüllen!

1. Füllen Sie das Formular bitte komplett aus. Die karierten Bereiche dienen zur freien Gestaltung Ihrer Anschlussstücke. Bitte die Maße nicht vergessen!
2. Senden Sie uns das ausgefüllte Formular zu. Per E-Mail, Fax oder Post.
E-Mail: bowdenzug24@web.de | Fax: 07423 / 87525 72 | Anschrift: ARC Reuter GmbH, Unterer Ziegelweg 2, 78727 Oberndorf am Neckar
HINWEIS: Kleine technisch bedingte Anpassungen behalten wir uns vor. Bei größeren Differenzen werden wir mit Ihnen Rücksprache halten.

Vorlage zur freien Gestaltung

Sie haben bereits eine konkrete Vorstellung von Ihrem Bowdenzug und wollen diesen von uns fertigen lassen?

Nutzen Sie unsere Bowdenzug Vorlagen um Ihren, nach Wunsch gefertigten Bowdenzug, bei uns zu bestellen.

Die technischen Zeichnungen sind für die verschiedensten Bowdenzüge verfügbar und vorgefertigt mit Feldern zum Eintragen der Maße. Gerne können Sie die Vorlagen auch für Ihre Planung nutzen.

Scannen Sie einfach den QR Code rechts und Sie landen direkt auf der Übersichtseite unserer Vorlagen.

Dort können Sie sich eine passende Vorlage raussuchen und speichern um sie am PC auszufüllen. Sie können die Vorlage auch ausdrucken und von Hand ausfüllen.



BOWDENZUG 24
www.bowdenzug24.de

Reparaturauftrag

Ausfüllen, beschreiben, einschicken, **fertig**. Wir erledigen den Rest.
Wir machen auch Neu-, und Einzelanfertigungen.
Sie können uns den Auftrag, per E-Mail, ein gutes Foto reicht hier aus,
oder klassische per Post oder Fax zukommen lassen.

ARC Reuter GmbH

ARC Reuter GmbH
Unterer Ziegelweg 2
78727 Oberndorf a. N.

Tel: 07423-8752573
Fax: 07423-8752572
Mail: bowdenzug24@web.de

Hiermit beauftrage ich folgende Reparatur:

Beschreibung der Reparatur / Neuanfertigung

Fahrzeug/Hersteller:	Typ / Model:	Art (z.B. Gas-, Kupplung-, Bremszug etc.):
	Baujahr:	

Adresse (Bitte vollständig angeben):

Name / Firma: _____
Strasse: _____
PLZ / Ort: _____
Tel Nr: _____
E Mail Adresse: _____

- bis max 2,5mm Seildurchmesser und 3m Länge berechnen wir nach Aufwand bis max. 90,- €
- ab 3mm Seildurchmesser und bis 3m Länge berechnen wir nach Aufwand bis max. 150,- €
- Designummantelungen werden generell nach Aufwand zusätzlich berechnet
- bei Kosten die darüber hinausgehen, erhalten Sie vorab ein Angebot von uns

Alle Preise sind zzgl Mwst und Versandkosten von 5,90 € Deutschlandweit sowie 8,90 € Europaweit.

Datum / Unterschrift: _____

Scannen Sie
diesem **QR-Code**
und Sie bekommen
den Reparaturauftrag
direkt als praktische
PDF Datei.



Ein Reparaturauftrag ist nicht genug? Sie füllen das Formular lieber **direkt digital** aus? Unser **QR-Code** hilft weiter.

Tipps & Infos zum Bowdenzug Löten

Ratgeber richtig löten



Scannen Sie den **QR-Code** rechts. Sie bekommen dann die **komplette** Anleitung zum Löten als praktische PDF Datei.



Damit Bowdenzüge auch die bestmögliche Festigkeit besitzen, möchten wir Ihnen eine Anleitung geben wie Sie am besten Ihre Bowdenzüge verlöten können.

Zuerst schneiden Sie ihr Seil auf die richtige Länge. Hierbei ist zu beachten, dass das Seil und der Nippel sauber und fettfrei sind. Bei alten, gebrauchten Seilen ist es schwer diese zu verlöten da Fett und Schmutz die Aufnahme des Lötzinns verhindert.

Mit einer Spitzzange wird das Seil aufgezupft, so dass die Enden stark verbogen werden. Die Festigkeit einer Lötverbindung kann so bis zu 100 KG kurzfristig aushalten. Dauerbelastung wird bei ca 70 Kg liegen dannach wird der aufgezupfte Bereich in die große Öffnung des Lötinnipels eingezogen.

Damit das Lot besser in den Nippel fließen kann ist Lötwasser nötig, hierzu den Nippel leicht in das Lötwasser eintauchen oder mit dem Pinsel hinzugeben.

Sie haben 2 Möglichkeiten den Nippel zu verlöten...

Die vollständige Anleitung finden Sie als PDF unter dem nebenstehenden **QR Code**.

Kleine Seilkunde

Die Seile 1x19 und 7x7 unterscheiden sich durch den Aufbau.

Das 1x19 besteht aus 19 einzelnen Litzen.

Vorteile:

- Glattere Oberfläche
- Bessere Übertragung von Kräften

Nachteile:

- Nicht so biegsam daher nicht für kleine Radien geeignet.

Das 7x7 besteht aus 7 kleinen Seilen die wiederum aus 7 Litzen gefertigt wurden.

Vorteile:

- Weniger Dehnung daher bessere Übertragung von Kräften
- Enge Radien möglich
- Geeignet um Bewegungen zu übertragen

Nachteile:

- Größere Oberfläche daher mehr Reibungswiderstand bei langen Zügen ab 1,5 Meter länge, darunter wirkt sich dies weniger aus.

Generell lässt sich dies anhand eines Motorrades praktisch beschreiben.

- Beim Gaszug wird 7x7 verwendet da dieses über den Drehgriff bewegt wird und nur geringe Kräfte im Vergaser aufbringen muss.
- Bei der Kupplung ist dies grenzwertig hier kann man sagen dass bei kleinen Maschinen mit leichter Kupplung der 7x7 verwendet wird und bei größeren Maschinen 1x19 (ca unter 5000 ccm / über 500 ccm)
- Bei der Bremse immer 1x19 da hier starke Kräfte aufgewendet werden.

Übersicht über die Bruchlasten von Drahtseilen und zugehöriger Bowdenzughüllen:

1,0 mm Seil = 65 KG – passende Hülle: 3,55 mm, alternativ 3,8 mm

1,25 mm Seil = 100 KG – passende Hülle: 4 mm, alternativ 5,0 mm

1,5 mm Seil = 145 KG – passende Hülle: 5,0 mm, alternativ 6,0 mm

2,0 mm Seil = 260 KG – passende Hülle: 6,0 mm, alternativ 7,0 mm

2,5 mm Seil = 400 KG – passende Hülle: 7,0 mm, alternativ 8,0 mm

3,0 mm Seil = 580 KG – passende Hülle: 8,0 mm, alternativ 1,0 mm mit innenrohr

3,5 mm Seil = 790 KG – passende Hülle: 10 mm ohne Innenrohr

4,0 mm Seil = 1030 KG – passende Hülle: 10 mm ohne Innenrohr, alternativ 12,0 mm

5,0 mm Seil = 1600 KG – passende Hülle: 12 mm ohne Innenrohr



Scannen Sie diesem **QR-Code** rechts. Sie bekommen die kleine Seilkunde online als praktische PDF Datei.